

劍麟股份有限公司法人說明會 (2228)

INSTITUTIONAL INVESTORS CONFERENCE

110 年前二季財務成果及未來展望

IH2I' FINANCIAL RESULTS AND OUTLOOK

民國 110 年 9 月 3 日

September 3, 2021

AGENDA

- 110 年前二季財務成果
IH21' Financial Results
- 未來營運展望
Future Outlook
- 問與答
Q & A

免責聲明

DISCLAIMER

本次簡報內容各項資訊，係基於本公司自不同之資訊來源所取得。所發佈之資訊係以發佈時點當時之環境變動因素為考量基礎，故部分資訊可能受到未來不確定性因素之影響。若有上述情事，請參照公開資訊觀測站之公告資訊為依據。

The information from this presentation was obtained by the company from various reliable sources. The information published is subjected to change caused by future uncertainties. Please refer to the information published on MOPS if the above circumstance take place.

110 年前二季財務成果

1H21' Financial Results

合併綜合損益表摘要

SELECTED ITEMS FROM STATEMENTS OF COMPREHENSIVE INCOME (CONSOLIDATED)

	1H21	1H20	DIFF.	DIFF. %
營業收入	18.71	14.50	4.21	29.03%
營業成本	(14.31)	(11.80)	(2.51)	(21.27%)
營業毛利	4.40	2.70	1.70	62.96%
毛利率	23.52%	18.62%	4.90%	26.29%
營業費用	(3.42)	(2.80)	(0.62)	(22.14%)
營業費用率	18.28%	19.31%	(1.03%)	5.34%
營業利益	0.98	(0.10)	1.08	1,080.00%
業外收支	0.39	0.47	(0.08)	(17.02%)
稅前淨利	1.37	0.37	1.00	270.27%
所得稅利益(費用)	0.32	(0.49)	0.81	165.31%
稅後淨(損)利	1.69	(0.12)	1.81	1,508.33%
基本每股盈餘	2.22	(0.16)	2.38	1,487.50%

單位：新台幣億元

合併資產負債表摘要

SELECTED ITEMS FROM BALANCE SHEET (CONSOLIDATED)

	2021.6.30	2020.6.30	DIFF.	DIFF. %
現金及約當現金	12.92	9.05	3.87	42.76%
金融資產淨額	2.22	4.09	(1.87)	(45.72%)
應收款項淨額	8.58	6.73	1.85	27.49%
存貨	7.72	6.75	0.97	14.37%
不動產、廠房及設備	19.64	19.51	0.13	0.67%
其他	3.19	4.00	(0.81)	(20.25%)
資產總計	54.27	50.13	4.14	8.26%
短期借款	4.00	0.43	3.57	830.23%
應付款項	5.09	7.03	(1.94)	(27.60%)
其他流動負債	0.34	0.25	0.09	36.00%
應付公司債	2.94	2.90	0.04	1.38%
遞延所得稅負債	3.68	3.79	(0.11)	(2.90%)
其他非流動負債	0.76	0.93	(0.17)	(18.28%)
負債總計	16.81	15.33	1.48	9.65%
股東權益總計	37.46	34.80	2.66	7.64%

單位：新台幣億元

合併現金流量表摘要

SELECTED ITEMS FROM STATEMENT OF CASH FLOWS (CONSOLIDATED)

	1H21	1H20	DIFF.
期初現金及約當現金	9.97	7.42	2.55
營業活動淨現金流入	4.02	0.86	3.16
購置不動產、廠房及設備	(0.89)	(1.52)	0.63
償還短期借款	0	(0.57)	0.57
發行公司債	0	3.17	(3.17)
其他	(0.18)	(0.31)	0.13
期末現金及約當現金	12.92	9.05	3.87
本期現金增加(減少)數	2.95	1.63	1.32
自由現金流	3.13	(0.66)	3.79

單位：新台幣億元

合併重要財務比率

KEY FINANCIAL RATIOS (CONSOLIDATED)

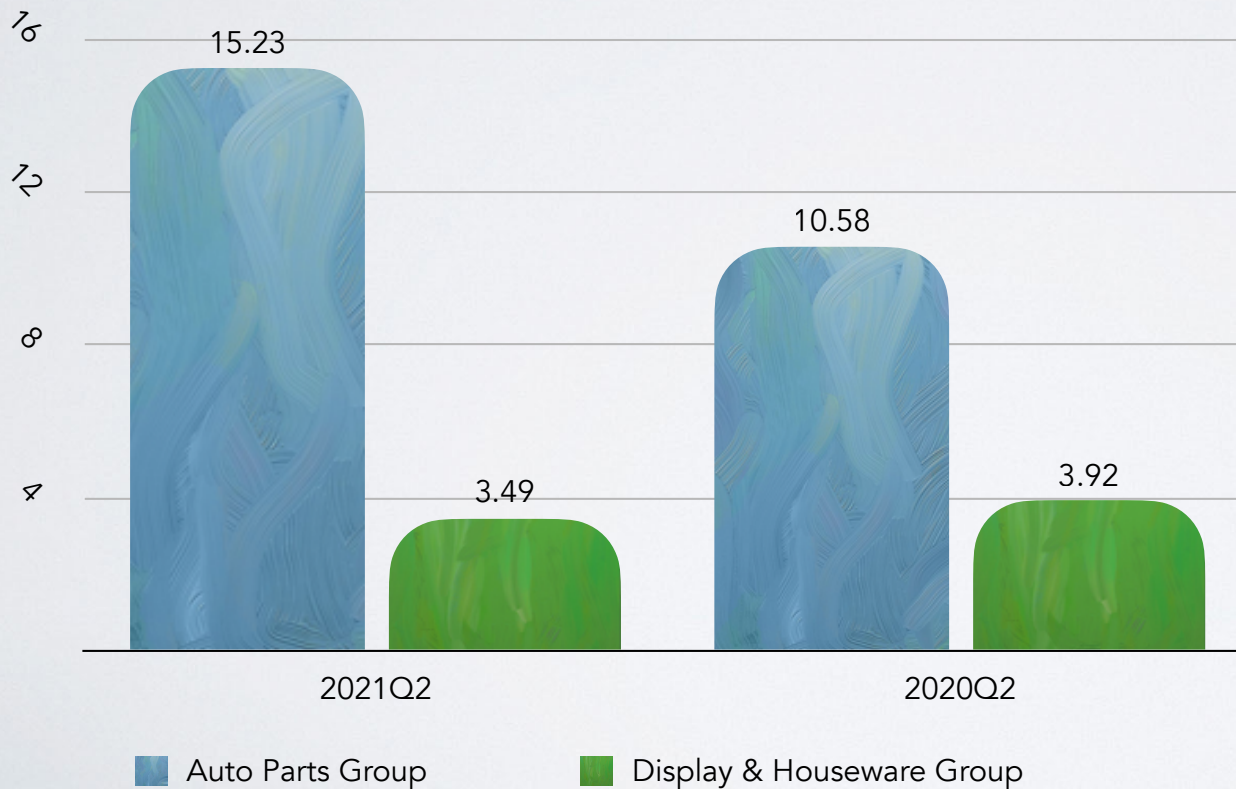
類別	比率	1H21	1H20	1H19
財務結構	負債佔資產比率	30.97%	30.58%	27.65%
償債能力	流動比率	342.27%	356.31%	316.19%
	速動比率	252.20%	258.26%	234.83%
經營能力	存貨週轉天數	93.59	117.74	95.30
	應收款項週轉天數	86.70	94.32	67.34
	營運週轉天數	180.29	212.06	162.64
	應付帳款週轉天數	31.48	29.25	28.76
	現金轉換天數	148.81	182.81	133.88
獲利能力	股東權益報酬率	9.1%	(0.66%)	15.42%
	每股盈餘	2.22	(0.16)	3.80

集團事業群營業收入分析

REVENUE ANALYSIS OF BUSINESS GROUPS

單位：新台幣億元

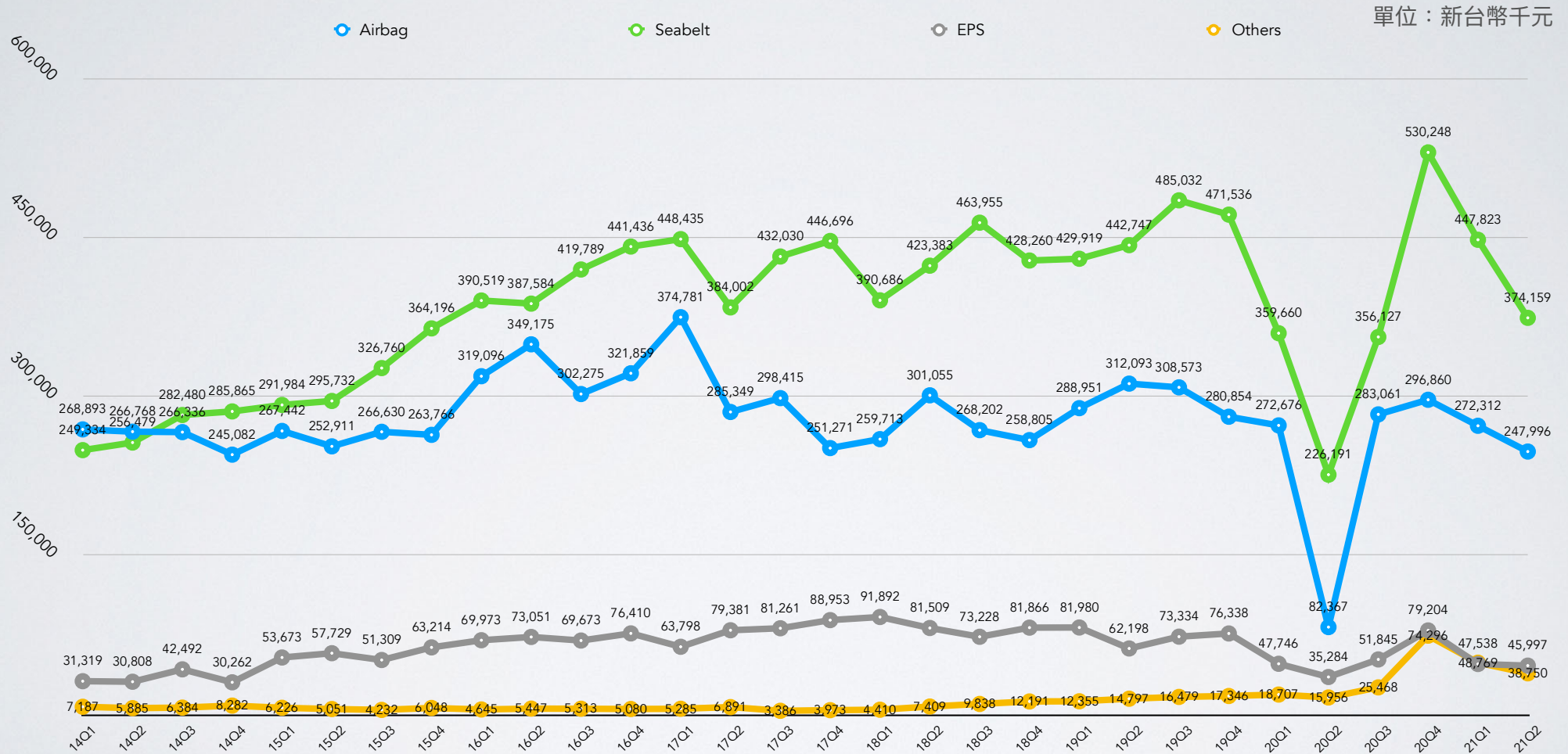
	1H21	1H20	Diff.	Diff. %	1H21	1H20
Auto Parts Group	15.23	10.58	4.65	43.95%	81.36%	72.97%
Display & Houseware Group	3.49	3.92	(0.43)	(10.97%)	18.64%	27.03%
Total	18.72	14.50	4.22	29.10%		



- 2021 前二季集團營收上升 4.22 億元 (29.1%)，主係去年同期受到疫情影響，營收大幅衰退，而本期持續恢復。
- 本期汽車零件事業群佔集團營收約 81%、展家事業群約 19%。

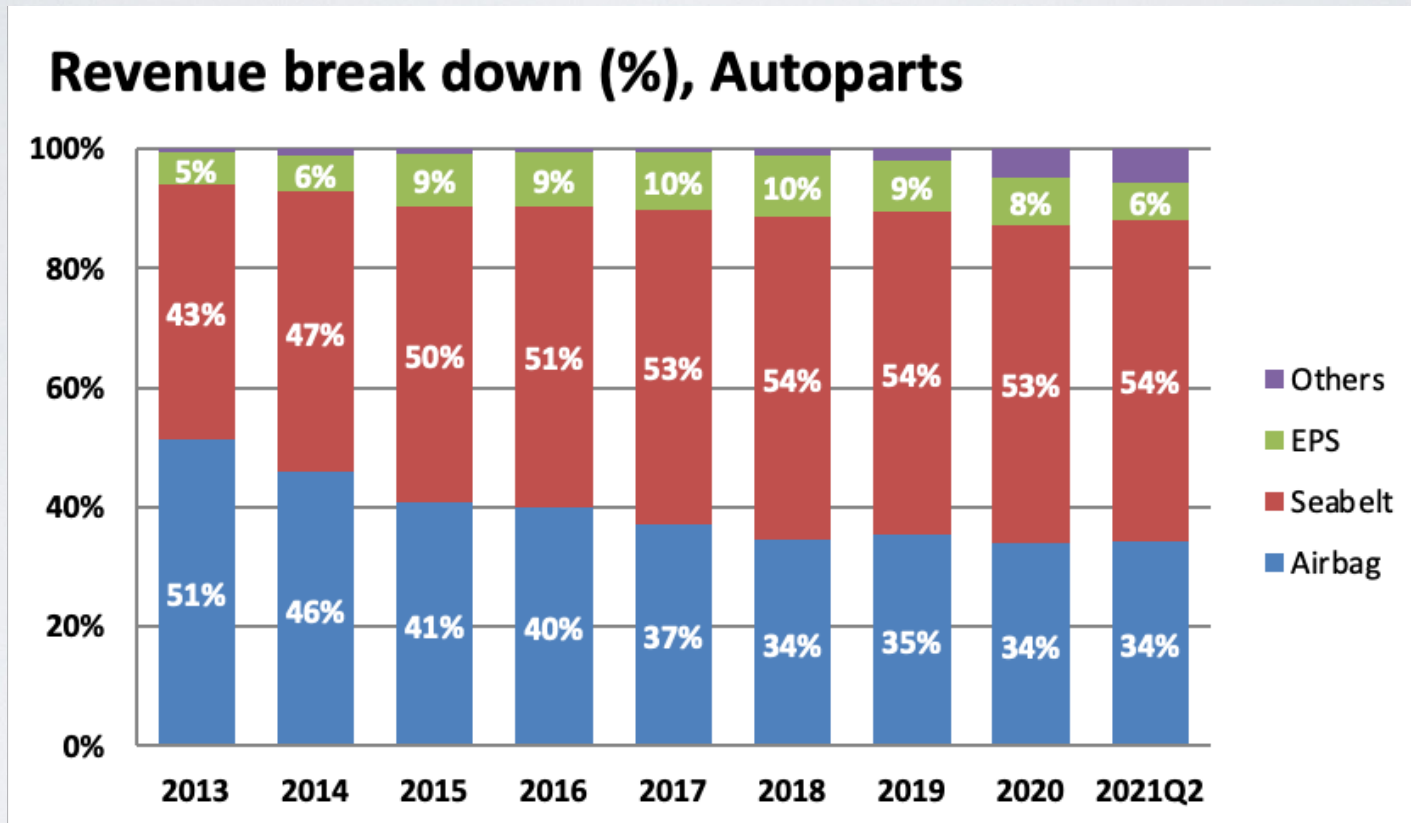
汽車零件產品別分析

AUTO PARTS ANALYSIS BY PRODUCT CATEGORIES



汽車零件產品別分析

AUTO PARTS ANALYSIS BY PRODUCT CATEGORIES



未來營運展望

FUTURE OUTLOOK

未來營運展望

FUTURE OUTLOOK

- 波蘭新廠營運近況
- 新事業處散熱產品投資計畫進度說明

問與答

Q & A

Thank you for your time.