

劍麟股份有限公司法人說明會 (2228)

INSTITUTIONAL INVESTORS CONFERENCE

109 年第一季財務成果及未來展望

1Q20' FINANCIAL RESULTS AND OUTLOOK

民國 109 年 5 月 26 日

May 26, 2020

AGENDA

- 歡迎致詞
Welcome
- 109 年第一季財務成果
1Q20' Financial Results
- 未來營運展望
Future Outlook
- 問與答
Q & A

免責聲明

DISCLAIMER

本次簡報內容各項資訊，係基於本公司自不同之資訊來源所取得。所發佈之資訊係以發佈時點當時之環境變動因素為考量基礎，故部分資訊可能受到未來不確定性因素之影響。若有上述情事，請參照公開資訊觀測站之公告資訊為依據。

The information from this presentation was obtained by the company from various reliable sources. The information published is subjected to change caused by future uncertainties. Please refer to the information published on MOPS if the above circumstance take place.

109 年第一季財務成果

1Q20' Financial Results

合併綜合損益表摘要

SELECTED ITEMS FROM STATEMENTS OF COMPREHENSIVE INCOME (CONSOLIDATED)

	2020Q1	2019Q1	DIFF.	DIFF. %
銷貨收入	9.40	10.88	-1.48	-13.60%
營業成本	-7.18	-8.02	0.84	-10.47%
營業毛利	2.22	2.86	-0.64	-22.38%
毛利率	23.62%	26.29%	-2.67%	-10.16%
營業費用	-1.44	-1.52	0.08	-5.26%
營業費用率	15.32%	13.97%	1.35%	9.65%
營業淨利	0.78	1.34	-0.56	-41.79%
業外收支	0.16	0.29	-0.13	-44.83%
稅前淨利	0.94	1.63	-0.69	-42.33%
所得稅費用	-0.30	-0.44	0.14	-31.82%
稅後淨利	0.64	1.19	-0.55	-46.22%
基本每股盈餘	0.85	1.58	-0.73	-46.20%

單位：新台幣億元

合併資產負債表摘要

SELECTED ITEMS FROM BALANCE SHEET (CONSOLIDATED)

	2020.3.31	2019.3.31	DIFF.	DIFF. %
現金及約當現金	12.85	11.83	1.02	8.62%
金融資產淨額	1.99	0.64	1.35	210.94%
應收款項淨額	7.35	7.28	0.07	0.96%
存貨	6.88	7.96	-1.08	-13.57%
不動產、廠房及設備	19.31	18.56	0.75	4.04%
其他	3.97	3.5	0.47	13.43%
資產總計	52.35	49.77	2.58	5.18%
短期借款	0	0.73	-0.73	-100.00%
應付款項	4.99	4.71	0.28	5.94%
其他流動負債	0.67	0.85	-0.18	-21.18%
應付公司債	2.89	0	2.89	N/A
其他非流動負債	4.19	4.27	-0.08	-1.87%
負債總計	12.74	10.56	2.18	20.64%
股東權益總計	39.61	39.21	0.4	1.02%

單位：新台幣億元

合併現金流量表摘要

SELECTED ITEMS FROM STATEMENT OF CASH FLOWS (CONSOLIDATED)

	2020Q1	2019Q1	DIFF.
期初現金及約當現金	7.42	9.11	-1.69
營業活動淨現金流入	4.19	2.98	1.21
購置不動產、廠房及設備	-0.50	-0.46	-0.04
短期借款	-1.00	0.00	-1.00
發行公司債	3.17	0.00	3.17
其他	-0.43	0.20	-0.63
期末現金及約當現金	12.85	11.83	1.02
本期現金增加(減少)數	5.43	2.72	2.71
自由現金流	3.69	2.52	1.17

單位：新台幣億元

合併重要財務比率

KEY FINANCIAL RATIOS (CONSOLIDATED)

類別	比率	2020Q1	2019Q1	2018Q1
財務結構	負債佔資產比率	24.34%	21.21%	21.34%
償債能力	流動比率	532.51%	456.03%	441.59%
	速動比率	392.73%	321.73%	318.82%
經營能力	應收款項週轉天數	75.57	66.85	76.68
	平均銷貨天數	97.33	99.73	90.57
獲利能力	股東權益報酬率	6.48%	12.44%	10.28%
	每股盈餘	0.85	1.58	1.29

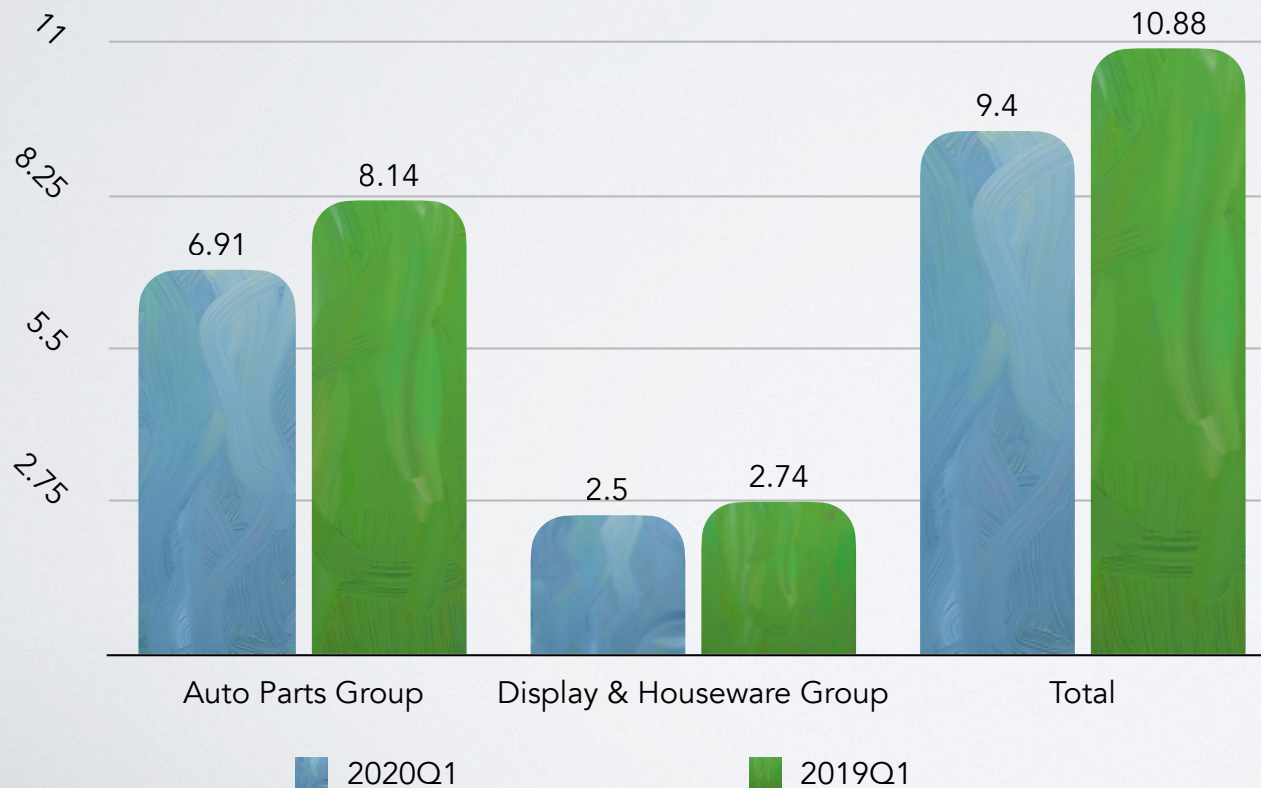
- 近三年同期之財務結構、償債能力及經營能力財務比率維持在正常水準，波動幅度小。
- 流動及速動比率本期有所提昇，主係發行可轉債取得現金並清償銀行借款後，流動資產餘額增加、流動負債金額降低。
- 本期每股盈餘較過去兩年為低，主係受到新冠肺炎 COVID-19 影響所致。

集團事業群營業收入分析

REVENUE ANALYSIS OF BUSINESS GROUPS

單位：新台幣億元

	2020Q1	2019Q1	Diff.	Diff. %	2020Q1	2019Q1
Auto Parts Group	6.91	8.14	(1.23)	-15.11%	73.47%	74.81%
Display & Houseware Group	2.50	2.74	(0.24)	-8.92%	26.53%	25.19%
Total	9.40	10.88	(1.47)	-13.55%		



- 2020Q1 集團營收下滑 1.23 億元 (15.11%)，主係大陸汽車零件事業處受到新冠肺炎影響所致。
- 本期汽車零件事業群佔集團營收約 73%、展家事業群約 27%。

集團事業群稅前淨利分析

EARNINGS BEFORE TAX ANALYSIS OF BUSINESS GROUPS

事業群稅前淨利

單位：新台幣億元

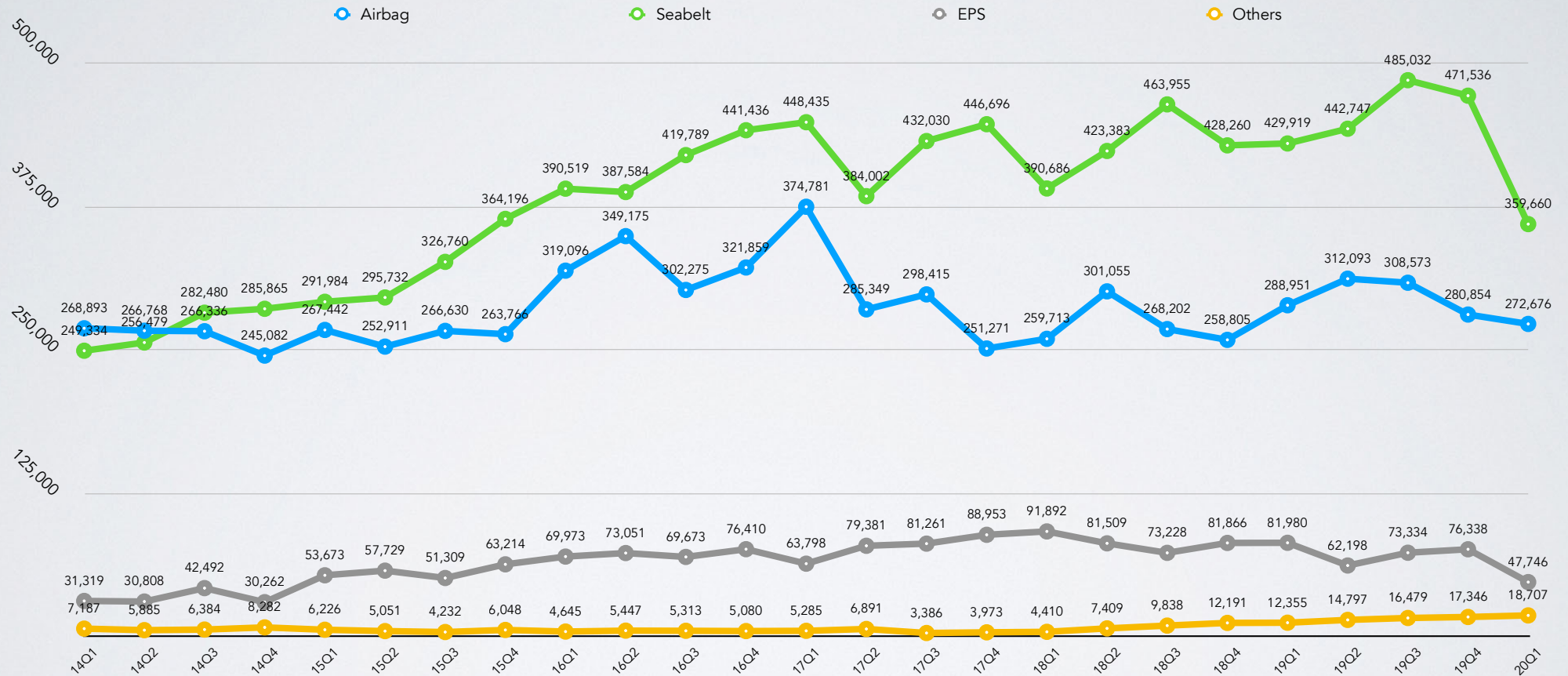
	2020Q1	2019Q1	Diff.	Diff. %
Auto Parts Group	1.36	1.84	(0.48)	-26.09%
Display & Houseware Group	(0.21)	0.00	(0.21)	-4585.34%
Total	1.15	1.84	(0.69)	-37.59%

- 本期稅前淨利較去年同期衰退 0.69 億元。
- 汽車零件事業群受到疫情影響，大陸區春節延後開工，以及後續物流體系恢復較慢，致使整體營收下滑，連帶影響獲利下滑 0.48 億元。
- 展家事業群本期虧損 0.21 億元，主係各事業處毛利率下滑、以及提列存貨跌價損失所致。

汽車零件產品別分析

AUTO PARTS ANALYSIS BY PRODUCT CATEGORIES

單位：新台幣千元



未來營運展望

FUTURE OUTLOOK

新冠肺炎影響及因應措施

COVID-19 IMPACT AND REACTIONS

- 汽車零件事業群疫情影響
- 新冠肺炎疫情因應措施

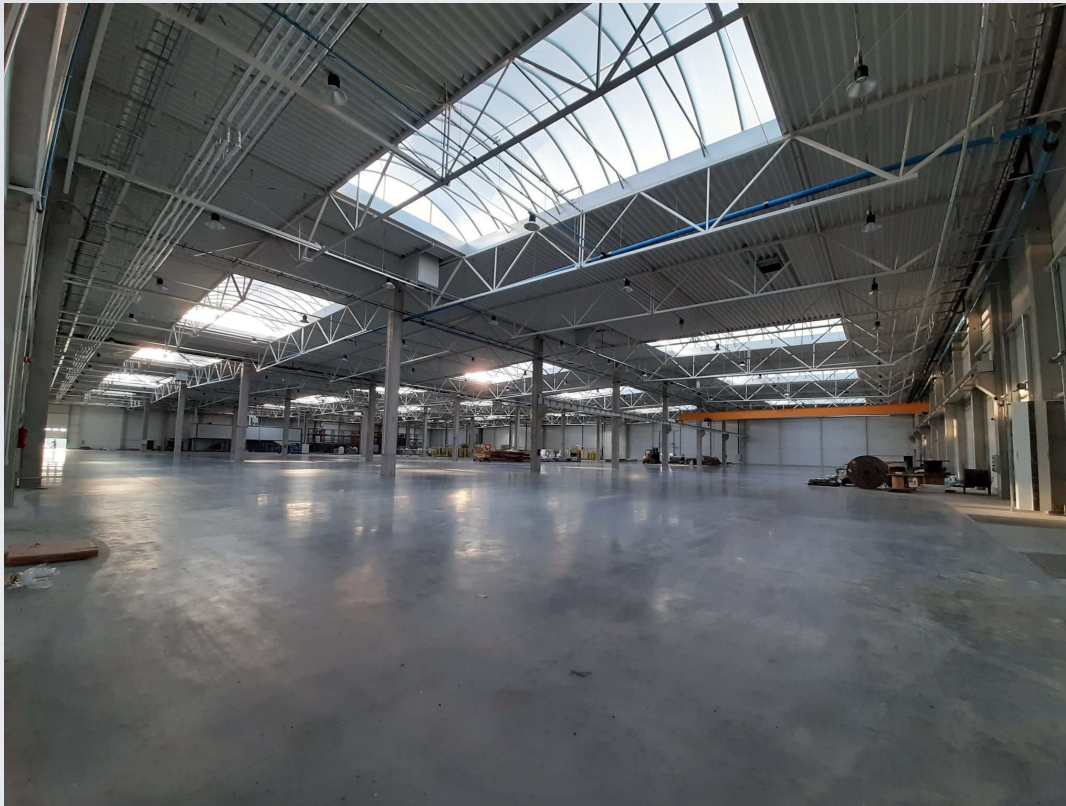
波蘭汽車零件事業處進度說明

UPDATES FOR POLAND INVESTMENT PLAN



波蘭汽車零件事業處進度說明

UPDATES FOR POLAND INVESTMENT PLAN



CAPEX of Poland Investment Plan (NTD in K)

	Cost	Depr. per Yr.
Land	45,626	0
Building	351,822	17,591
Equipments	198,172	19,817
Total	595,620	37,408

新事業處進度說明

UPDATES FOR NEW BUSINESS INVESTMENT PLAN

- 發展方向
- 投資計畫進度說明

CAPEX of New Business Investment Plan (NTD in K)		
	Cost	Depr. per Yr.
Land	0	0
Building	33,750	1,688
Equipments	47,250	4,725
Total	81,000	6,413

問與答

Q & A

Thank you for your time.