

劍麟股份有限公司法人說明會 (2228)

**INSTITUTIONAL INVESTORS CONFERENCE**

# 109 年前三季財務成果及未來展望

3Q20' FINANCIAL RESULTS AND OUTLOOK

民國 109 年 12 月 22 日

December 22, 2020

# AGENDA

---

- 109 年前三季財務成果  
3Q20' Financial Results
- 未來營運展望  
Future Outlook
- 問與答  
Q & A

# 免責聲明

DISCLAIMER

---

本次簡報內容各項資訊，係基於本公司自不同之資訊來源所取得。所發佈之資訊係以發佈時點當時之環境變動因素為考量基礎，故部分資訊可能受到未來不確定性因素之影響。若有上述情事，請參照公開資訊觀測站之公告資訊為依據。

The information from this presentation was obtained by the company from various reliable sources. The information published is subjected to change caused by future uncertainties. Please refer to the information published on MOPS if the above circumstance take place.

# 109 年前三季財務成果

3Q20' Financial Results

# 浙江劍麟轉型專案財務報告影響數

FINANCIAL IMPACT FROM DHDC TRANSFORMATION

	內容	RMB	NTD	提列方式
人員資遣	協商解除勞動合同	8,317,336	35,274,188	薪資費用
存貨	預計損失提列	5,010,532	21,249,887	存貨備抵跌價損失
固定資產	出售損失	1,837,964	7,794,886	減損損失/處分損失
	專用機減損損失	902,851	3,829,031	減損損失
合計		<b>16,068,683</b>	<b>68,147,992</b>	
EPS 影響數			<b>(0.90)</b>	

# 合併綜合損益表摘要

SELECTED ITEMS FROM STATEMENTS OF COMPREHENSIVE INCOME (CONSOLIDATED)

	2020Q3	2019Q3	DIFF.	DIFF. %
營業收入	23.04	34.48	(11.44)	(33.18%)
營業成本	(18.78)	(24.92)	6.14	(24.64%)
營業毛利	4.26	9.56	(5.30)	(55.44%)
毛利率	18.49%	27.73%	-9.24%	(33.31%)
營業費用	(4.60)	(4.61)	0.01	(0.22%)
營業費用率	19.97%	13.37%	6.60%	49.33%
營業利益	(0.34)	4.95	(5.29)	(106.87%)
業外收支	0.70	0.96	(0.26)	(27.08%)
稅前淨利	0.36	5.91	(5.55)	(93.91%)
所得稅費用	(0.58)	(1.35)	0.77	(57.04%)
稅後淨(損)利	(0.22)	4.56	(4.78)	(104.82%)
基本每股盈餘	(0.28)	6.02	(6.3)	(104.65%)

單位：新台幣億元

# 合併資產負債表摘要

## SELECTED ITEMS FROM BALANCE SHEET (CONSOLIDATED)

	2020.9.30	2019.9.30	DIFF.	DIFF. %
現金及約當現金	10.67	13.37	(2.7)	(20.19%)
金融資產淨額	4.18	3.30	0.88	26.67%
應收款項淨額	8.09	8.28	(0.19)	(2.29%)
存貨	5.99	6.99	(1)	(14.31%)
不動產、廠房及設備	19.66	19.14	0.52	2.72%
其他	4.05	3.25	0.80	24.62%
<b>資產總計</b>	<b>52.64</b>	<b>54.33</b>	<b>(1.69)</b>	<b>(3.11%)</b>
短期借款	4.44	4.48	(0.04)	(0.89%)
應付款項	4.97	6.68	(1.71)	(25.60%)
其他流動負債	0.38	0.90	(0.52)	(57.78%)
應付公司債	2.91	0.00	2.91	N/A
其他非流動負債	4.74	4.73	0.01	0.21%
<b>負債總計</b>	<b>17.44</b>	<b>16.79</b>	<b>0.65</b>	<b>3.87%</b>
<b>股東權益總計</b>	<b>35.20</b>	<b>37.54</b>	<b>(2.34)</b>	<b>(6.23%)</b>

單位：新台幣億元

# 合併現金流量表摘要

SELECTED ITEMS FROM STATEMENT OF CASH FLOWS (CONSOLIDATED)

	2020Q3	2019Q3	DIFF.	單位：新台幣億元
期初現金及約當現金	7.42	9.11	(1.69)	
營業活動淨現金流入	3.83	6.75	(2.92)	
購置不動產、廠房及設備	(2.47)	(1.91)	(0.56)	
銀行借款	3.83	3.76	0.07	
發放現金股利	(3.79)	(3.79)	0.00	
發行公司債	3.17	0.00	3.17	
其他	(1.32)	(0.55)	(0.77)	
期末現金及約當現金	10.67	13.37	(2.7)	
本期現金增加(減少)數	3.25	4.26	(1.01)	
自由現金流	1.36	4.84	(3.48)	



# 合併重要財務比率

KEY FINANCIAL RATIOS (CONSOLIDATED)

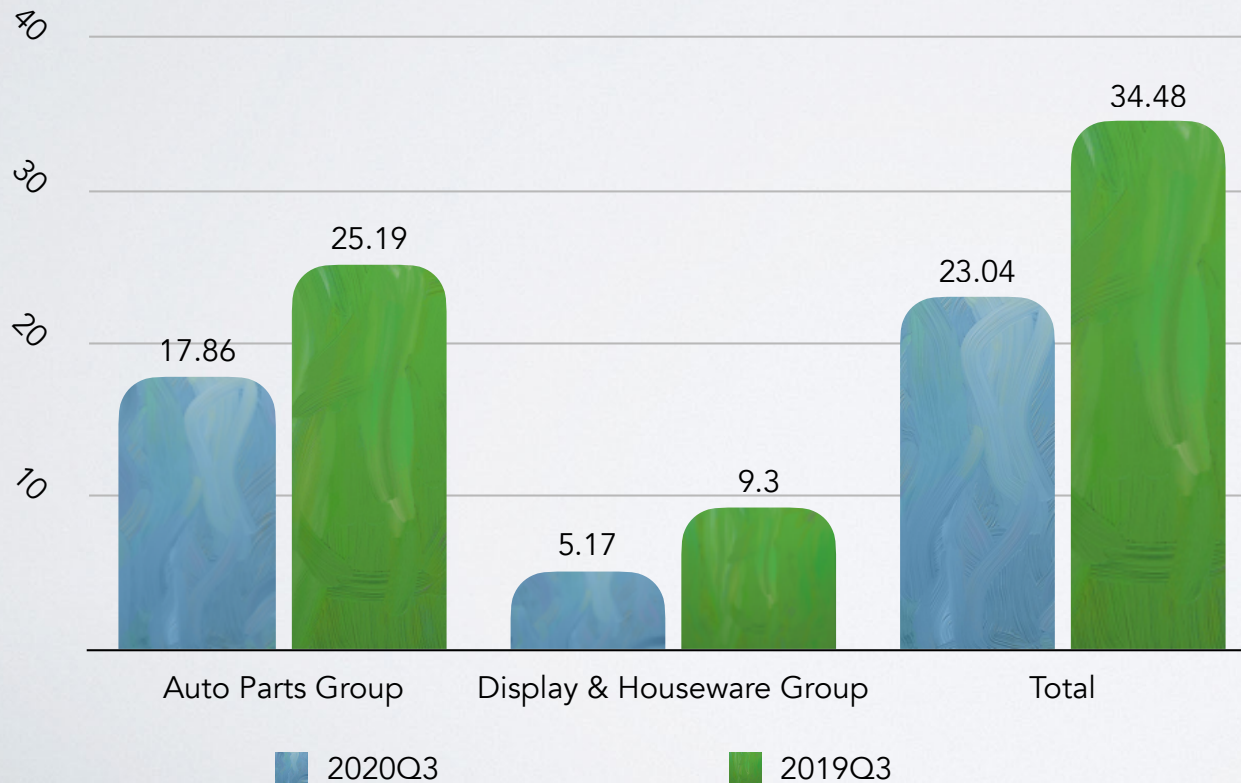
類別	比率	2020Q3	2019Q3	2018Q3
財務結構	負債佔資產比率	33.12%	30.9%	27.92%
償債能力	流動比率	304.08%	271.04%	299.26%
	速動比率	235.23%	207.5%	218.53%
經營能力	存貨週轉天數	106.41	91.02	86.9
	應收款項週轉天數	97.33	65.77	69.39
	營運週轉天數	203.74	156.79	156.29
	應付帳款週轉天數	33.92	32.85	28.54
	現金轉換天數	169.82	123.94	127.75
獲利能力	股東權益報酬率	(0.77%)	16.19%	13.92%
	每股盈餘	(0.28)	6.02	5.08

# 集團事業群營業收入分析

## REVENUE ANALYSIS OF BUSINESS GROUPS

單位：新台幣億元

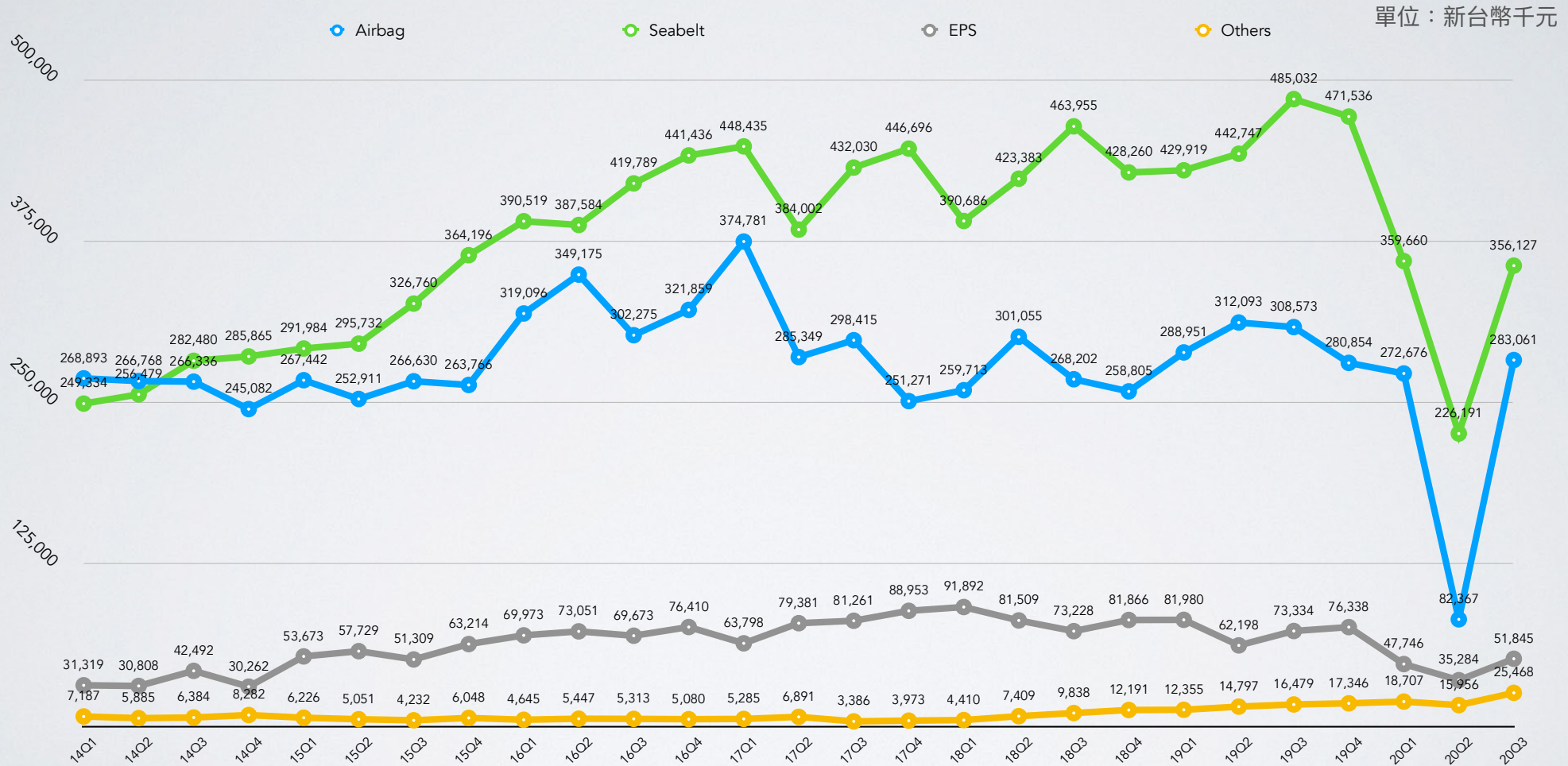
	2020Q3	2019Q3	Diff.	Diff. %	2020Q3	2019Q3
<b>Auto Parts Group</b>	17.86	25.19	(7.33)	(29.09%)	77.54%	73.04%
<b>Display &amp; Houseware Group</b>	5.17	9.30	(4.12)	(44.34%)	22.46%	26.96%
<b>Total</b>	23.04	34.48	(11.45)	(33.20%)		



- 2020 前三季集團營收下滑 11.45 億元 (33.2%)，主係本年度二月份起受到新冠肺炎影響所致。
- 本期汽車零件事業群佔集團營收約 78%、展家事業群約 22%。

# 汽車零件產品別分析

## AUTO PARTS ANALYSIS BY PRODUCT CATEGORIES



# 未來營運展望

FUTURE OUTLOOK

# 未來營運展望

## FUTURE OUTLOOK

---

- 結束大陸展示架生產活動
- 波蘭新廠營運近況
- 新事業處散熱產品投資計畫進度說明

# 大陸展示架生產活動結束及轉型

TERMINATION OF DISPLAY&HOUSEWARES MANUFACTURING

---

- 結束大陸展示架生產營運活動

- 保留法人個體 (浙江劍麟)

\*電鍍、排污等許可證書 / 土地移轉潛在稅賦 / 尚未使用之所得稅虧損扣抵

- 廠區活化利用

\*新事業處(NBD)第一期散熱投資計畫 & 大陸汽車零件事業處(APDC)擴廠需求

# 波蘭汽車零件事業處進度說明

## UPDATES FOR POLAND INVESTMENT PLAN

- 營運近況

\*2020 年 8 月起已進入量產出貨階段，惟整體營運仍處於爬坡階段，每月營業額約為新台幣 600 萬至 1,000 萬元。

- 2021 年度展望

\*提高設備及產線稼動率，並持續提高穩定性。

- 中長期展望

\*持續發展生產工藝及技術，開發高附加價值產品及訂單。

CAPEX of Poland Investment Plan (NTD in K)			
	Cost	Depr. per Yr.	
Land	35,509	0	
Building	262,307	5,246	
Equipments	198,172	39,634	
<b>Total</b>	<b>495,988</b>	<b>44,881</b>	

# 新事業處進度說明

## UPDATES FOR NEW BUSINESS INVESTMENT PLAN

- 發展方向

\*車用散熱解決方案持續推進。

- 投資計畫進度說明

\*車用散熱 IGBT 產線持續建置中。

\*已取得客戶訂單，2021 年度持續進行試樣及驗證程序，依目前進度將於 2021 年末或 2022 年初開始產生營收。

CAPEX of New Business Investment Plan (NTD in K)		
	Cost	Depr. per Yr.
Land	0	0
Building	33,750	1,688
Equipments	47,250	9,450
Total	81,000	11,138



# 問與答

Q & A

**Thank you for your time.**