

劍麟股份有限公司法人說明會 (2228)

**INSTITUTIONAL INVESTORS CONFERENCE**

# 110 年前三季財務成果及未來展望

3Q21' FINANCIAL RESULTS AND OUTLOOK

民國 110 年 12 月 2 日

December 2, 2021

# AGENDA

---

- 110 年前三季財務成果  
3Q21' Financial Results
- 未來營運展望  
Future Outlook
- 問與答  
Q & A

# 免責聲明

DISCLAIMER

---

本次簡報內容各項資訊，係基於本公司自不同之資訊來源所取得。所發佈之資訊係以發佈時點當時之環境變動因素為考量基礎，故部分資訊可能受到未來不確定性因素之影響。若有上述情事，請參照公開資訊觀測站之公告資訊為依據。

The information from this presentation was obtained by the company from various reliable sources. The information published is subjected to change caused by future uncertainties. Please refer to the information published on MOPS if the above circumstance take place.

# 110 年前三季財務成果

3Q21' Financial Results

# 合併綜合損益表摘要

	2021Q1-Q3	2020Q1-Q3	DIFF.	DIFF. %
營業收入	27.82	23.04	4.78	20.75%
營業成本	(21.44)	(18.78)	(2.66)	(14.16%)
營業毛利	6.38	4.26	2.12	49.77%
毛利率	22.93%	18.49%	4.44%	24.03%
營業費用	(5.18)	(4.60)	(0.58)	(12.61%)
營業費用率	18.62%	19.97%	(1.35%)	6.74%
營業利益	1.20	(0.34)	1.54	452.94%
業外收支	0.65	0.70	(0.05)	(7.14%)
稅前淨利	1.85	0.36	1.49	413.89%
所得稅利益(費用)	0.21	(0.58)	0.79	136.21%
稅後淨(損)利	2.06	(0.22)	2.28	1,036.36%
基本每股盈餘	2.71	(0.28)	2.99	1,067.86%

單位：新台幣億元

# 合併資產負債表摘要

	2021.9.30	2020.9.30	DIFF.	DIFF. %
現金及約當現金	10.11	10.67	(0.56)	(5.25%)
金融資產淨額	5.24	4.18	1.06	25.36%
應收款項淨額	8.39	8.09	0.3	3.71%
存貨	8.54	5.99	2.55	42.57%
不動產、廠房及設備	19.11	19.66	(0.55)	(2.80%)
其他	3.23	4.05	(0.82)	(20.25%)
<b>資產總計</b>	<b>54.62</b>	<b>52.64</b>	<b>1.98</b>	<b>3.76%</b>
短期借款	4.00	4.44	(0.44)	(9.91%)
應付款項	5.38	4.97	0.41	8.25%
其他流動負債	0.23	0.38	(0.15)	(39.47%)
應付公司債	2.95	2.91	0.04	1.37%
遞延所得稅負債	3.76	3.82	(0.06)	(1.57%)
其他非流動負債	0.76	0.92	(0.16)	(17.39%)
<b>負債總計</b>	<b>17.08</b>	<b>17.44</b>	<b>(0.36)</b>	<b>(2.06%)</b>
<b>股東權益總計</b>	<b>37.54</b>	<b>35.20</b>	<b>2.34</b>	<b>6.65%</b>

單位：新台幣億元

# 合併現金流量表摘要

	2021 Q1-Q3	2020 Q1-Q3	DIFF.	單位：新台幣億元
<b>期初現金及約當現金</b>	<b>9.97</b>	<b>7.42</b>	<b>2.55</b>	
營業活動淨現金流入	1.63	3.83	(2.2)	
購置不動產、廠房及設備	(1.29)	(2.47)	1.18	
舉借短期借款	0	3.44	(3.44)	
發行公司債	0	3.17	(3.17)	
發放現金股利	0	(3.79)	3.79	
其他	(0.20)	(4.72)	4.52	
<b>期末現金及約當現金</b>	<b>10.11</b>	<b>10.67</b>	<b>(0.56)</b>	
<b>本期現金增加(減少)數</b>	<b>0.14</b>	<b>3.25</b>	<b>(3.11)</b>	
<b>自由現金流</b>	<b>0.34</b>	<b>1.36</b>	<b>(1.02)</b>	

# 合併重要財務比率

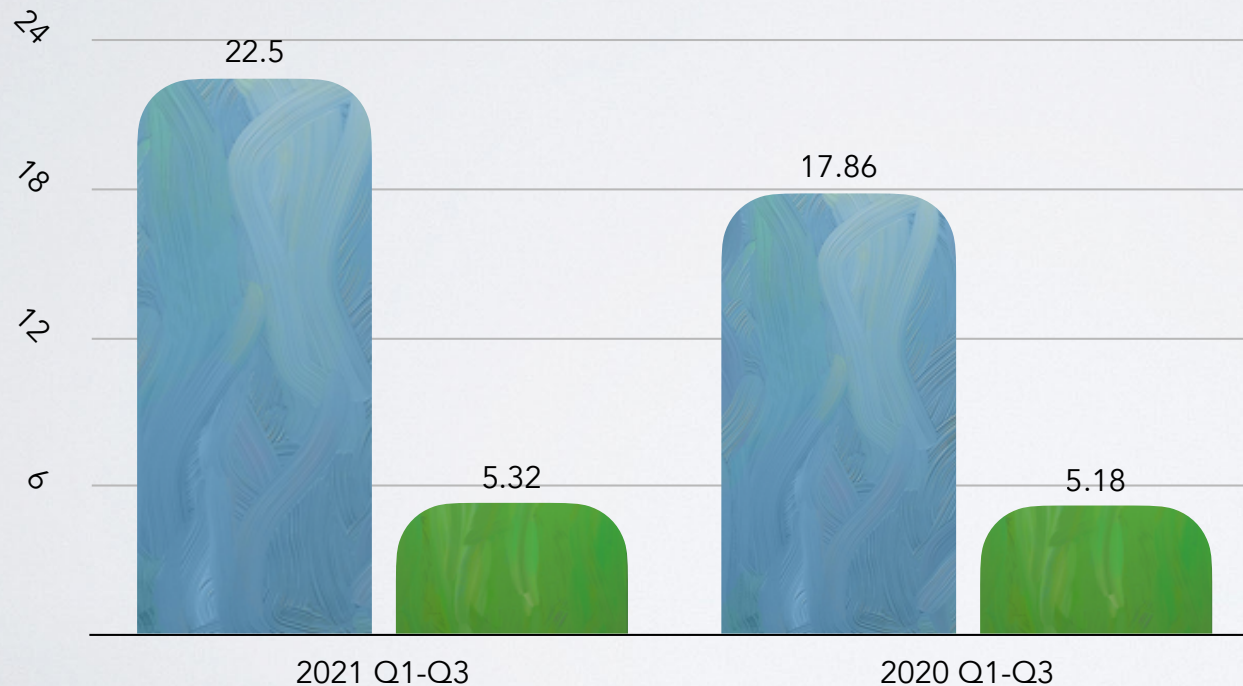
類別	比率	3Q21	3Q20	3Q19
財務結構	負債佔資產比率	31.27%	33.12%	30.9%
償債能力	流動比率	343.16%	304.08%	271.04%
	速動比率	248.31%	235.23%	207.5%
經營能力	存貨週轉天數	98.92	106.41	91.02
	應收款項週轉天數	86.70	97.33	65.77
	營運週轉天數	185.62	203.74	156.79
	應付帳款週轉天數	32.48	33.92	32.85
	現金轉換天數	153.14	169.82	123.94
獲利能力	股東權益報酬率	7.37%	(0.77%)	16.19%
	每股盈餘	2.71	(0.28)	6.02



# 集團事業群營業收入分析

單位：新台幣億元

	21Q1-Q3	20Q1-Q3	Diff.	Diff. %	19Q1-Q3	Diff.	Diff. %	21Q1-Q3	20Q1-Q3
<b>Auto Parts Group</b>	22.50	17.86	4.64	25.98%	25.19	(2.69)	(10.68%)	80.88%	77.52%
<b>Display &amp; Houseware Group</b>	5.32	5.18	0.14	2.70%	9.30	(3.98)	(42.80%)	19.12%	22.48%
<b>Total</b>	27.82	23.04	4.78	20.75%	34.49	(6.67)	(19.34%)		



- 2021 前三季集團營收上升 4.78 億元 (20.75%)，主係去年同期受到疫情影響，營收大幅衰退，而本期持續恢復。
- 本期汽車零件事業群佔集團營收約 81%、展家事業群約 19%。
- 與 2019 同期相比，整體營收降低 6.67 億元 (19.34%)。

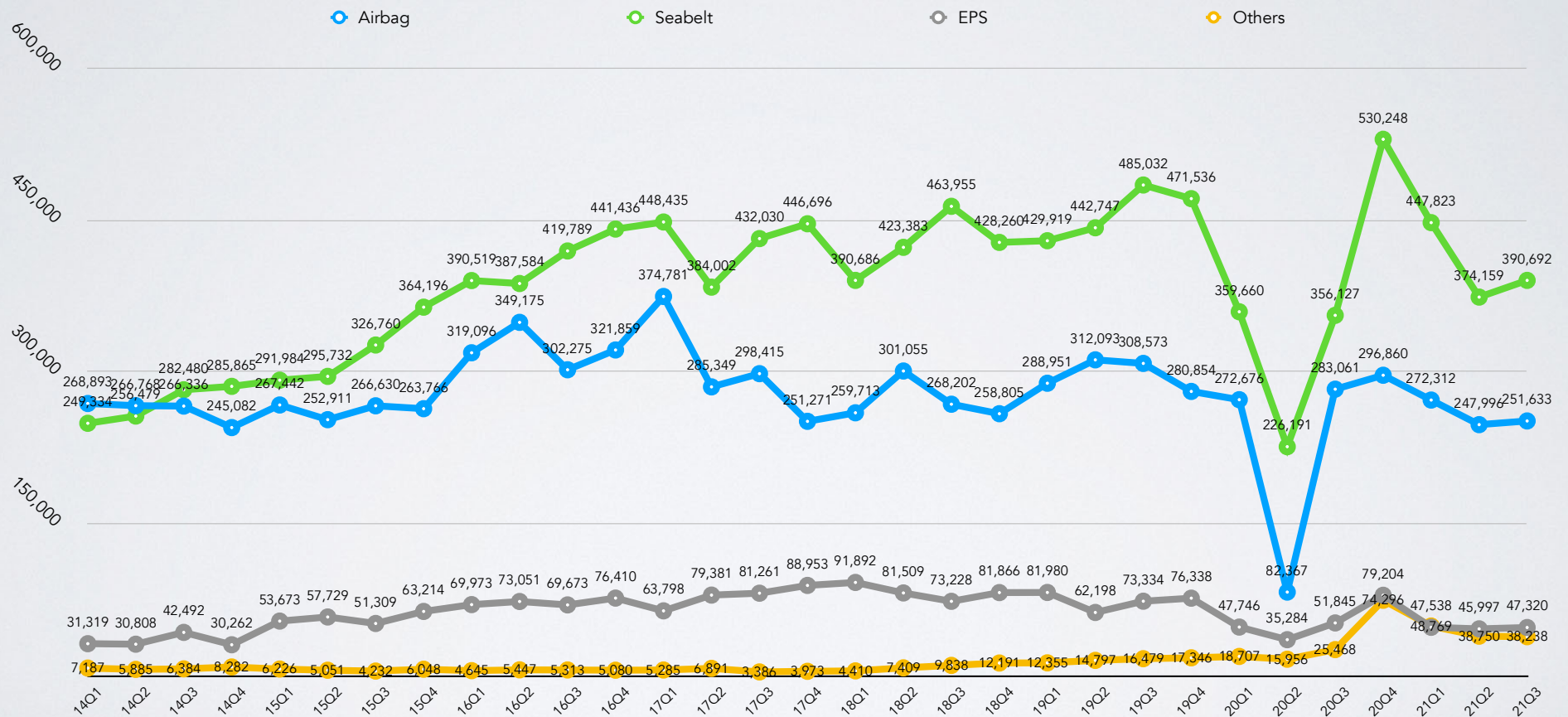
■ Auto Parts Group

■ Display & Houseware Group

# 汽車零件產品別分析

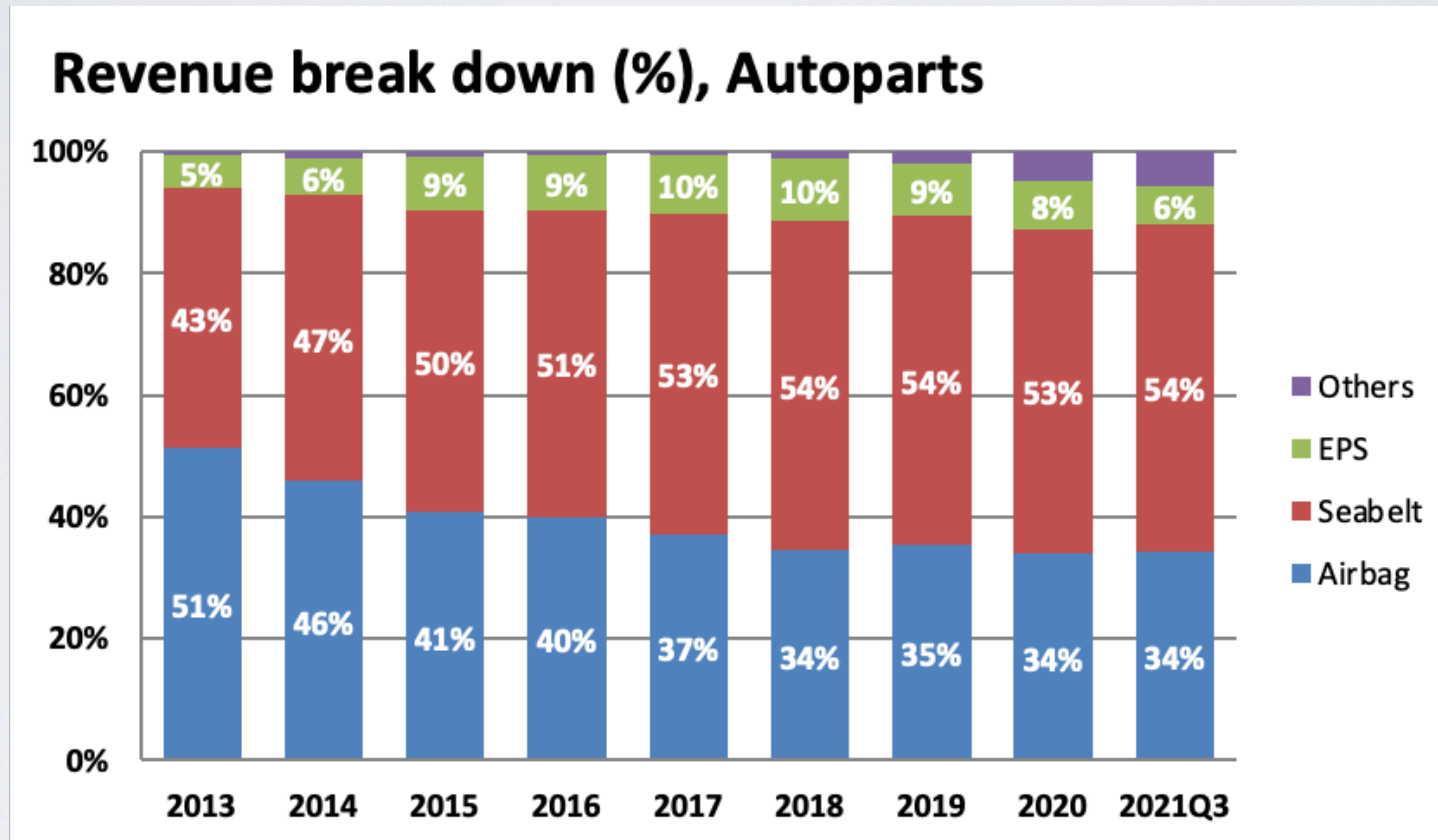
## AUTO PARTS ANALYSIS BY PRODUCT CATEGORIES

單位：新台幣千元



# 汽車零件產品別分析

AUTO PARTS ANALYSIS BY PRODUCT CATEGORIES



# 未來營運展望

FUTURE OUTLOOK

# 未來營運展望

## FUTURE OUTLOOK

---

- 原物料、運費上漲及美元匯率走跌因應措施
- 新事業處散熱產品進度說明
- 波蘭新廠營運近況

# 問與答

Q & A

**Thank you for your time.**